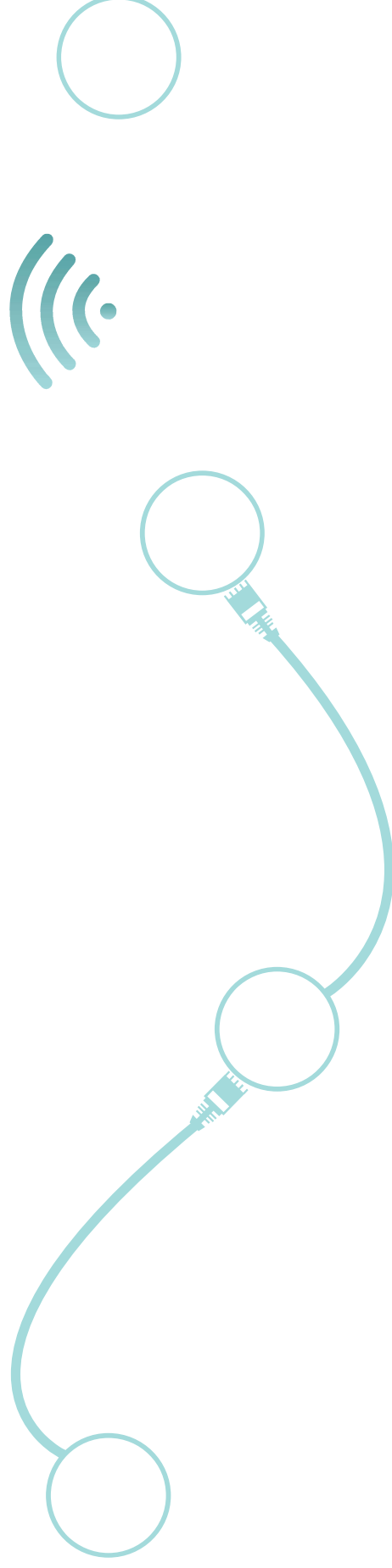


BYGGEØVELSE 2

MOBILTELEFONEN

PLACER FIGURERNE I CIRKLERNE FOR AT BYGGE INTERNETFORBINDELSE TIL MOBILTELEFONEN.



DU LÆRER

- DU FÅR EN FORSTÅELSE FOR, HVORDAN TEKNOLOGIEN BAG INTERNETTET FUNGERER, NÅR DU BRUGER MOBILTELEFONEN.

SÅDAN GØR DU

1. SE VIDEOEN "SÅDAN FUNGERER INTERNETTET –MOBILTELEFONEN".
2. GÅ SAMMEN TO OG TO, OG KLIP COMPUTERIKONERNE UD - DEL FIGURERNE IMELLEM JER, SÅ I BEGGE KAN KLIPPE.
3. PLACER IKONERNE PÅ PLANCHEN I DEN RIGTIGE RÆKKEFØLGE.